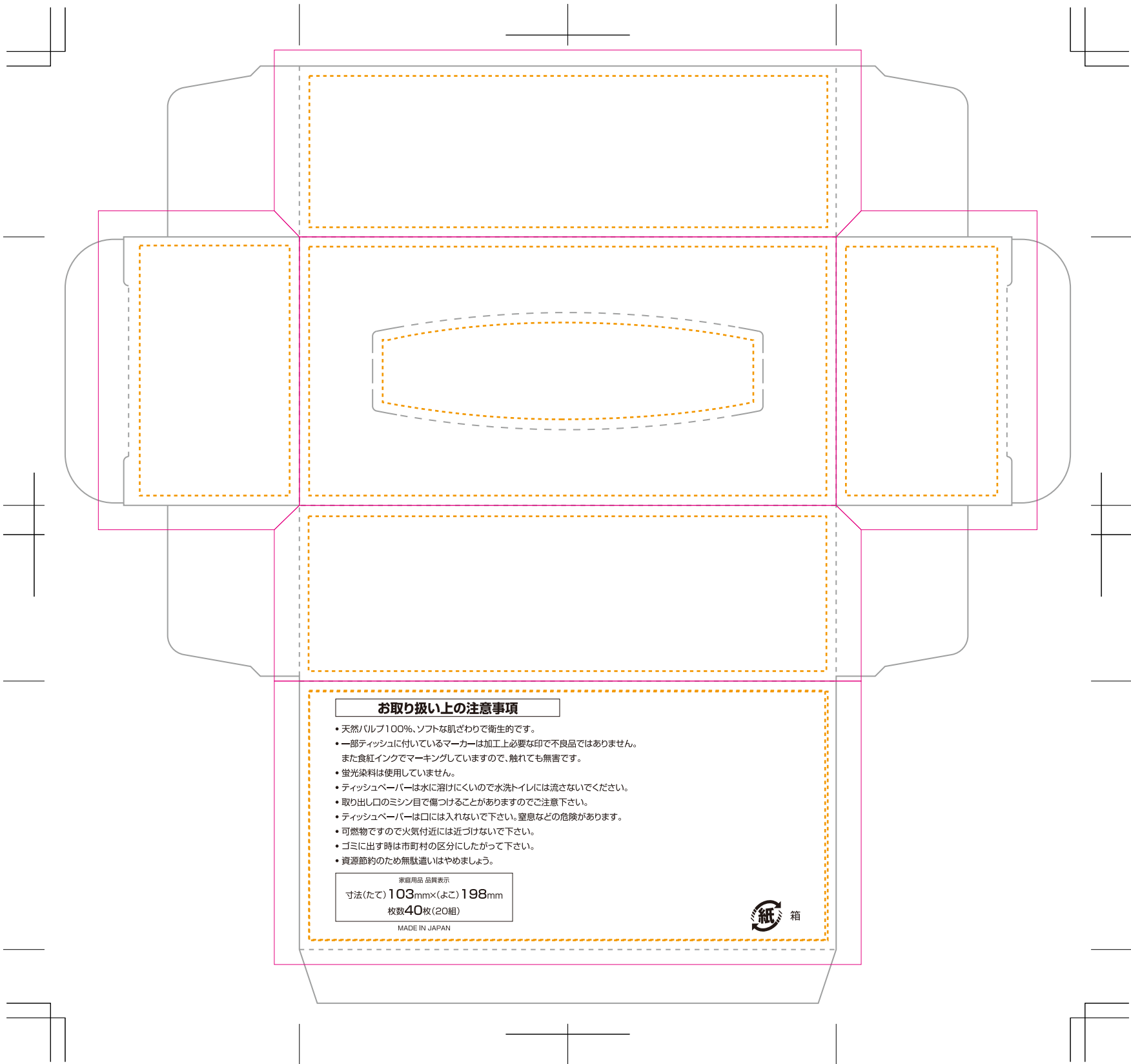


ボックスティッシュミニタイプ・オフセット<20W>

このひな型は IllustratorCS2 形式で保存してあります。
お使いのバージョンに保存し直してから、ご利用下さい。

- 仕上がり線・・・実際の出来上がり寸法です。
- 塗り足し線・・・仕上がり線まであるものは塗り足し線まで伸ばしてください。
- デザイン線・・・仕上がり線より内側にあるものはデザイン線以内ですとバランス良く仕上がります。



ボックスティッシュのレイアウトにはいくつかの注意点がありますので
事前にご確認の上作業していただくとスムーズに進行します

- ※推奨保存形式は ai ・ eps ・ pdf です。
- ※CMYK カラーモードで作成してください。
- ※テキストは、必ず全てアウトライン化してください。
- ※配置する画像の解像度は 350dpi 以上を推奨します。(満たない場合は綺麗な仕上がりを補償できません)
- ※画像を配置する場合は、配置した元の画像データも一緒にお送りください。

取り出しロイメージ

型(黒い野線)ぴったりで
塗りを作成すると、
抜く際のズレにより
目立ってしまう可能性が
あります。



型(黒い野線)より
外側・内側に塗り
を作成すると、
抜く際にズレても
目立ちにくいです。

