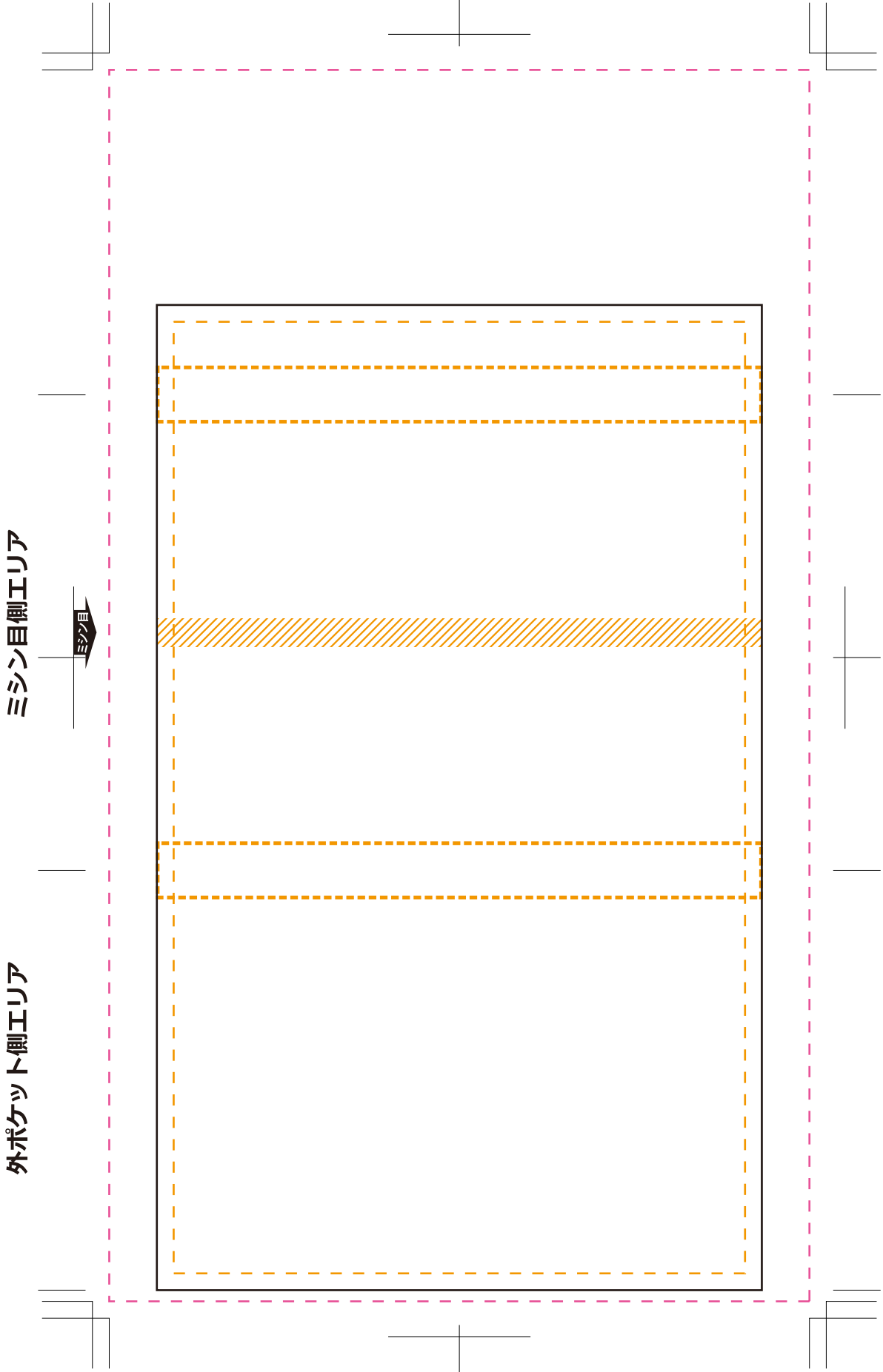


ポケットティッシュ<外装ポリダイレクト長方形タイプ>6W8W

このひな型は IllustratorCS2 形式で保存してあります。
お使いのバージョンに保存し直してから、ご利用下さい。

- 仕上がり線・・・実際の出来上がり寸法です。
- 塗り足し線・・・仕上がり線まであるものは塗り足し線まで伸ばしてください。
- デザイン線・・・仕上がり線より内側にあるものはデザイン線以内ですとバランス良く仕上がります。
(マチ部分やミシン目部分にはとくに注意してレイアウトしてください)



- ・ ミシン目もマチ部分も印刷自体は可能です。
- ・ 指定が無い場合は原則、ピンクのエリアに全面白引きを致します。
- ・ 白引きをする部分や透明を残す部分に指定がある場合はレイヤーや、別アートボードに移すなどしてご指示ください。全て白引きなどの場合は、欄外やメールでのご指示でも可能です。
- ・ 展開図デザインや透明素材のアイテムのため、細かい部分は、必ずご確認後の進行とさせていただきますのでご安心して作成・入稿下さい。

- ※推奨保存形式は ai ・ eps ・ pdf です。
- ※CMYK カラーモードで作成してください。
- ※テキストは、必ず全てアウトライン化してください。
- ※特色指定をご希望の場合は DIC カラーでご指示ください。
- ※配置する画像の解像度は 350dpi 以上を推奨します。(満たない場合は綺麗な仕上がりを補償できません)
- ※画像を配置する場合は、配置した元の画像データも一緒にお送りください。